



**SOMMERTRIKOT**  
**VENTOLA**

Extra dünnes, leichtes Sommertrikot, im super Race-Schnitt mit nahtlosen Aero Ärmeln (Italien), durchgehendem Overlock YKK Zipper und Silikonband am Rückenabschluss für einen perfekten Sitz.

- FEDERLEICHTE 89 G
- DURCHBRÄUNEND
- MESH-SOMMERTRIKOT



**RACE TRIKOT**  
**ARIOSO**

Aus den Materialien Rastr und Itali gefertigt. Trikot im super Race-Schnitt mit durchgehendem YKK Reißverschluss sowie Zippgarage.

- AERO-ARM
- MATERIALMIX
- LASER CUT-ARMABSCHLUSS



**REGENJACKE**  
**RESIS**

Aerodynamische Regenjacke im Race-Schnitt aus flexiblem Material mit ergonomischer Passform. Wasserdichte Reißverschlüsse und ein verlängertes Rückenteil schützen vor Nässe und Wind. Drei Rückentaschen bieten optimale Funktionalität.

- 10 000 MM WASSERSÄULE
- 4000 G/MQ/24H ATMUNGSAKTIV
- WINDDICHT



**ROAD RACE BODY**  
**EXTEMPORE**

Aerodynamischer Straßenanzug im super Race-Schnitt mit durchgehendem Reißverschluss, zwei Rückentaschen, nahtlosen Ärmeln und Power-Lycra-Hose.

- FEDERLEICHTE 215 G
- SUPER-AERO
- KOMFORTABEL



**DE LUXE TRÄGERHOSE**  
**TOP TEC**

Bewährte Trägerhose mit ergonomischer Passform, jetzt mit extrabreiten, flexiblen TopTec-Beinabschlüssen.

Polster: Elite, GT, Pro, Women

- POWERLYCRA 220 G
- 4 POLSTEROPTIONEN
- SUPER PASSFORM

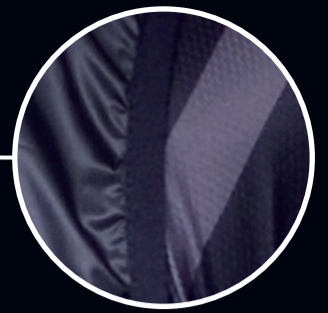


**WESTE LIGHTWIND RACE**  
**LTW WESTE**

Superleichte Aero-Weste aus Windstoppermaterial und Mesh im Rückenbereich. Elastischer Schulterabschluss für einen hohen Tragekomfort.

- FEDERLEICHTE 59 G
- KLEINES PACKMASS
- ZIPPERGARAGE





### ELASTIKBAND

aerodynamisch,  
flexibel,  
hoher Tragekomfort



### YKK ZIPPER

Zippergarage,  
Qualitätsreißverschluss



### NEUER DE LUXE ARMABSCHLUSS

Silikonpunkte,  
flexibel und rutschfest,  
hoher Tragekomfort



### TOP TEC BEINABSCHLUSS

6cm breit,  
Silikonpunkte,  
flexibel und rutschfest,  
hoher Tragekomfort



### FUNKTIONS- SPORTSOCKEN

langlebig, flexibel,  
hoher Tragekomfort,  
nahtlos

Schaftlänge: kurz, mittel, lang

